

NOUVEAU LOOK! 30 nouvelles chroniques!

L'ESMA

VOTRE TOP MAGAZINE

Natacha Watier

40 LIVRES

EN 7 MOIS

**MAIGRIR
AVEC LA FILLE
DE GINETTE
RENO**

Sa diète complète
d'une semaine

**MAINTENANT
160 PAGES**



Stéphanie, Scarlett d'un jour!

Nous avons toutes déjà rêvé de ressembler à une grande star. Avec cette nouvelle chronique, c'est maintenant possible! Chaque semaine, nous vous présenterons une **métamorphose très glamour**. Nous débutons avec la sublime Scarlett Johansson.

PAR CAROLYNE RICHARD / PHOTOS: DARIA MARCHENKO



AVANT

Stéphanie Blanchette, célibataire de 25 ans habitant Montréal et chargée de projet en marketing, se prête au jeu d'une métamorphose en Scarlett Johansson. Amatrice de sports tels que le soccer et l'ultimate frisbee, Stéphanie n'a pas l'habitude de fréquenter les centres d'esthétique. Son expérience chez Coiffure/Spa Lise Watier par St-Laurent a donc été extraordinaire. Avec un tel look, elle ne restera pas célibataire très longtemps!

APPEL À TOUTES

Vous avez les traits d'une star et aimeriez tenter l'expérience? Envoyez-nous votre photo en gros plan, le nom de la star à qui vous ressemblez ainsi que vos coordonnées à star@lasemaine.ca ou à Star de la semaine, 2050 de Bleury, bureau 500, Montréal, Qc, H3A 2J5. En plus de vivre une journée mémorable, vous repartirez avec un magnifique panier-cadeau.



1 Dès son arrivée à l'Institut Lise Watier, Stéphanie devient fébrile à l'idée d'être transformée par des professionnels.



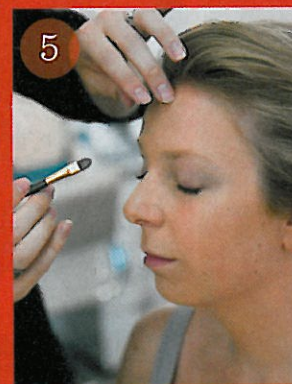
2 LA COLORATION

Une étape importante de la métamorphose, alors qu'on cherche à obtenir la bonne teinte de blond. Pour ce faire, le coloriste Yan De La Sablonnière s'est inspiré de la couleur de base des cheveux de Stéphanie, un blond naturel, et y a ajouté un décolorant afin d'accentuer les belles mèches blondes.

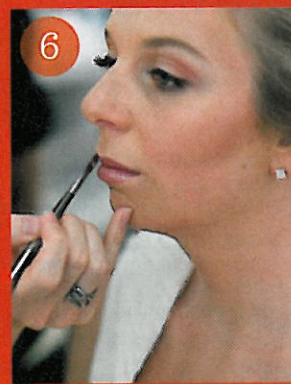
LE MAQUILLAGE



4. LOOK DE STAR Pour recréer le look de Scarlett, Stéphanie a fait confiance à David Vincent, artiste maquilleur chez Lise Watier depuis 13 ans.



5. LE REGARD INTENSE Les yeux de Stéphanie ont été accentués grâce à l'ombre à paupières Peau de pêche et Abricot, et soulignés d'un mascara noir.



6. LES LÈVRES PULPEUSES David a utilisé pour les lèvres de Stéphanie le crayon Nude et le brillant à lèvres Pêche, deux produits de Lise Watier.



3 LA TOUCHE FINALE

La tenue de Stéphanie a été orchestrée par notre styliste Karine Lamontagne, qui a suggéré un look glamour. Stéphanie hésitait entre une robe blanche de Sharon Wauchab à 299,95 \$ et une robe beige de Rachel Roy à 275 \$. Son choix s'est arrêté sur la création de Sharon Wauchab.



APRÈS
On adore!